

荃灣
皇璧

2400

平方呎 (實用面積)



設計

RAZ Interiors Limited
(Zeta Chu & Kathy Lau)

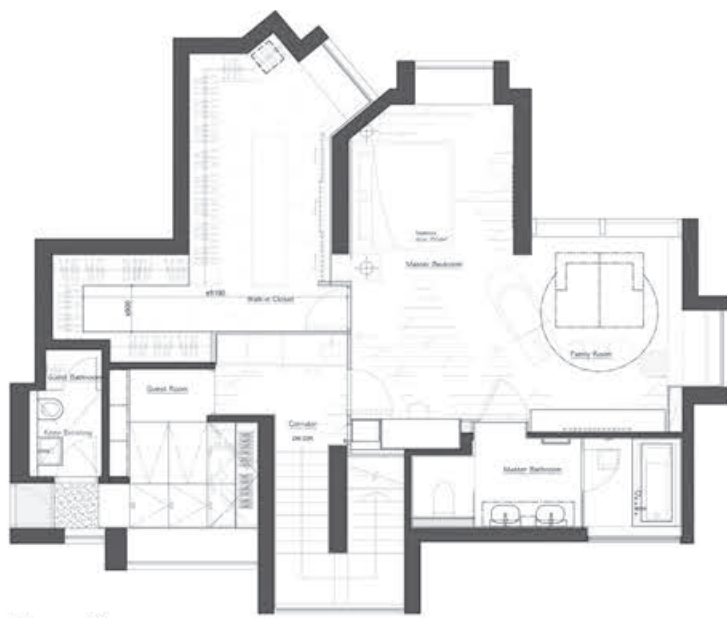
洗練·聚焦

居所住久了，少不免尋求新鮮感，加上隨年月變化的生活習慣及喜好，甚至是因對舊居的熟悉，而對運用和分配空間都有了不一樣的想法。八年後，本案戶主邀來專業設計師翻新舊居——簡約、優雅、明亮是大前提，而面對面積偌大的複式住宅，也該有能夠凝聚視覺焦點的特色設計，還有足以展現宅第氣派的優質選材。

撰文 • Kim Hau
圖片提供 • RAZ Interiors Limited



以意大利銀灰洞雲石與白色立面，奠定簡約洗練的居家面貌；在廳堂的中心建大型展示架，締造視覺焦點。



Upper Floor



Lower Floor

居室形式 • 複式單位
空間格局 • 2廳3房
居住人數 • 2人
主要建材 • 意大利銀灰洞雲石、木皮、水磨石、黑鐵金屬

家具 • BoConcept
燈具 • Future Lighting
浴室瓷磚 • Anta
浴室潔具 • Fantastic Home、Blanco
影音器材 • B&O

1. 公用區域的大部分壁面均髹上素白，深沉黑色只用於勾劃線條，並利用玻璃趟門引入自然光，形塑敞亮的起居空間。



締造焦點

「簡約設計，也有搶眼元素」是戶主提出的其中一項要求，設計師特別為此於客廳與樓梯之間設置大型展示架，以黑鐵線條搭建出環環相扣、相互貫穿、看似隨機組合排列的匣子，配滲光層板，既為戶主收藏的figure及紀念品提供陳列空間，亦保留了視覺上的穿透度；更重要的是，替廳堂創造了矚目的視覺焦點——展示架各個黑框匣子之間交錯、重疊的設計，不論站於任何位置觀賞，所呈現的效果都有微妙差別。即使並未放置家飾品或擺設，全高展示架已儼如一座藝術裝置。下層公用區域包括玄關、用餐區、客廳及廚房，均採用意大利銀灰洞雲石串連，藉著石紋獨一無二的肌理為空間增添藝術美感；其他立面或以木皮鋪飾、或漆以素白、或裱貼灰色暗紋牆紙，巧妙營造變化。



Selected Corner

樓梯和客廳之間建全高展示櫃，由黑鐵線條構組而成的長方匣子環環相扣，在滲光效果的烘托下，成為公用區域的焦點所在。



1

布局重塑

因應夫婦二人的生活習慣，整體布局作了頗大改動，例如迎合戶主的下廚興趣，將原有閱讀區改建成廚房。為了避免油煙散溢，特別加裝一道黑鐵趟門，玻璃趟門上的抽象構圖出自戶主的設計師朋友Ulrica Hydman-Vallien手筆，平添藝術氣息及個性化元素。用餐區以訂製水磨石檯面襯黑鐵腳，與趟門及展示架選材如出一轍。新建洗衣房採用灰玻璃門，引入自然光；相鄰「壁面」以灰鏡鋪飾，令大型家電不為人覺。戶主時常邀請朋友到家中作客，不過舊格局下層欠缺客廳，意味著客人往往需要到上層使用主臥衛浴室，不太方便；隨著居所翻新，設計師將原有儲物室改建為客廳，方便客人使用。客廳天花以滲光烘托流線形木皮的設計，修飾橫梁壓頂及樓底低矮的問題，也替窄長空間加添了玩味。

提升品質

早於八年前，戶主便選擇將上層三房打通，形成空間寬敞的主臥套房，重新修整布局後，私人區域劃分為寢區、衣帽間、家庭廳和衛浴室，分區鮮明。另外，由於女主人期望擁有一個更大的梳妝台，遂將房間其中一個角落設定為梳妝區，選用同款木皮作為高櫃與相連電視背屏的飾面，統一物料與質感。夫婦倆養了兩隻愛犬，親密程度甚至會與牠

們同睡，毛孩的活動路線自然也在設計師的考慮之列——梳妝台側的高櫃設有狗狗專用小門，即使主臥室房門關上，毛孩也可以自由進出房間。至於主臥衛浴室內，設雙洗臉盆及鏡櫃，座廁與浴缸分佔兩端；整體色調以灰及木色為主，部分牆面鋪砌帶凹凸觸感的橫紋磚材，利用陰陽淺灰色形塑層次感，也貫徹了一室簡約優雅的布置主題。 MH



2



1. 配合戶主近年的生活習慣，大幅整頓下層布局，其中一項重點在於將原有閱讀區改建為廚房，並用黑鐵框玻璃趟門分隔。
2. 客廳電視背屏裱貼灰色暗紋牆紙，展示櫃黑框匣子互相交錯、重疊的設計，在不同角度觀賞會產生不同效果。
3. 意大利銀灰洞雲石地台自玄關過渡至客廳，連繫各個功能區域，藉石紋獨一無二的肌理為空間增添藝術美感。
4. 用餐區以線條簡練的燈具照亮水磨石餐檯，客廳與洗衣房分別採用暗門或灰玻璃門，務求減省多餘線條及引入日光。







- 1.沿用原有打通三房的格局，上層全撥歸主臥套房，寬敞空間劃分成寢區、家庭廳、衣帽間及衛浴室。
- 2/3.用於主臥室的木飾面，與下層的木皮選材一致。衛浴室內，在灰色調的背景局部鋪上橫紋牆磚，貫徹簡約優雅主題。
- 4.電視矮櫃延伸成樓梯的台階，簡潔利落。乍看之下，壁掛式電視也像畫框，成為黑鐵框展示架的延伸部分。



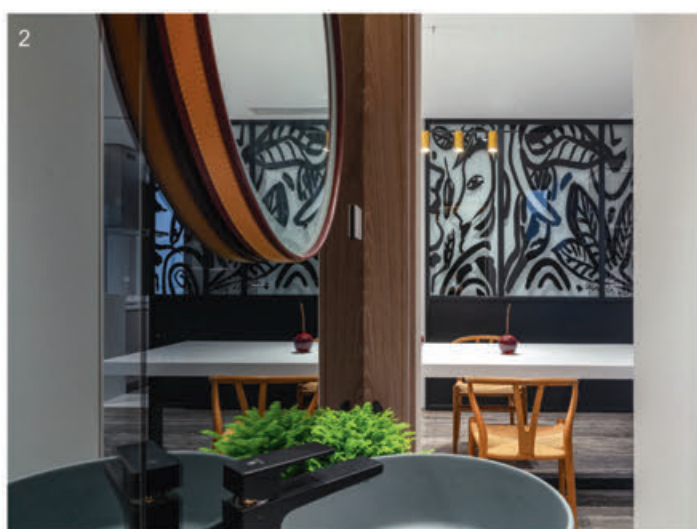


FOCAL POINTS

■ 製造焦點：客廳與樓梯之間建黑鐵展示架，搭建出大小不一的黑框匣子，配層板及滲光效果，宛如一座藝術裝置。

■ 布局重塑：規劃重點在於下層公共區域，包括按戶主要求加建客廳和洗衣房，亦把原有閱讀區改造為半開放式廚房。

■ 貼心細節：戶主夫婦會與愛犬同睡，為此設計師特別在主臥室梳妝區的高櫃下方，闢出一條供小狗進出的專屬通道。



1. 原有雜物房改建為客廳，並以弧度優雅的木皮天花，修飾橫梁壓頂的空間缺點；配搭圓鏡和渾圓洗臉盆，加添玩味。
2. 自客廳回望，滲透藝術氣息的黑鐵框玻璃趟門，抽象構圖出自戶主的設計師友人Ulrica Hydman-Vallien手筆。
3. 梳妝台的門扉可完全關上，避免鏡對床頭；高櫃底部預留作毛孩通道，方便戶主愛犬自由進出，考慮周到。
4. 戶主夫婦與兩隻愛犬感情融洽，為了讓毛孩在房門關上時也能夠輕易進出主臥室，特意為牠們增設專用通道。

