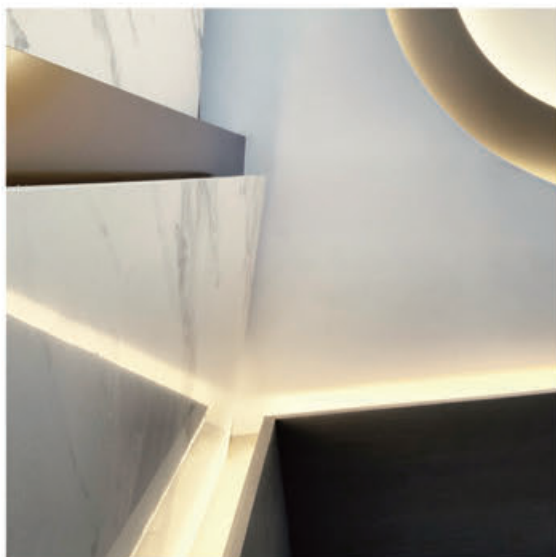


西貢
1837
平方呎 (實用面積)



設計

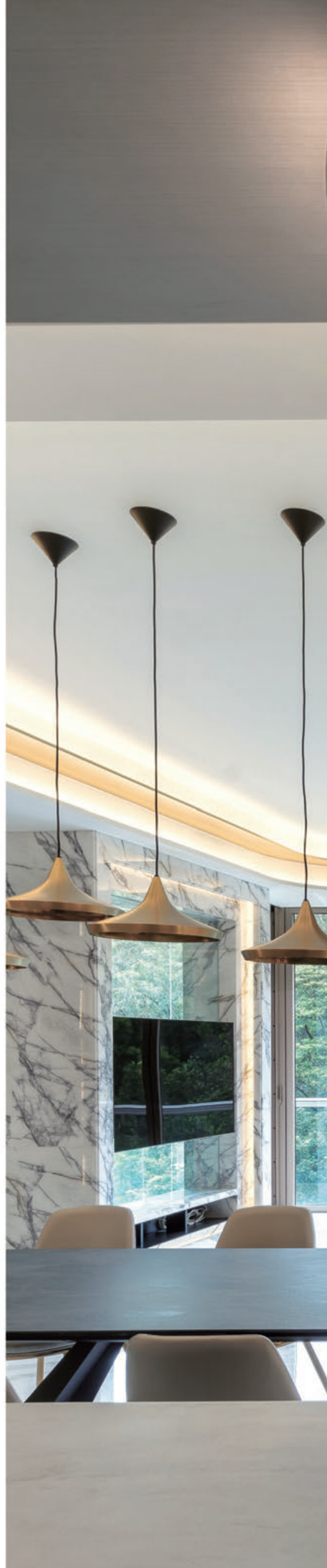
RAZ Interiors Limited
(Zeta Chu)



低調典雅的愛犬之家

豪宅級數的單位除了是戶主倆的天地，也是數隻心愛狗兒的安樂窩，設計師因應戶主要求將之設定為簡約風，公共的客飯廳和廚房位置鋪陳簡單利落，為的是騰出最大的空間予狗兒，並不時招呼朋友的用途，再配合悉心注入的華麗細節，展現出一個低調典雅的愛犬之家。

撰文 • Celine Law
圖片提供 • RAZ Interiors Limited

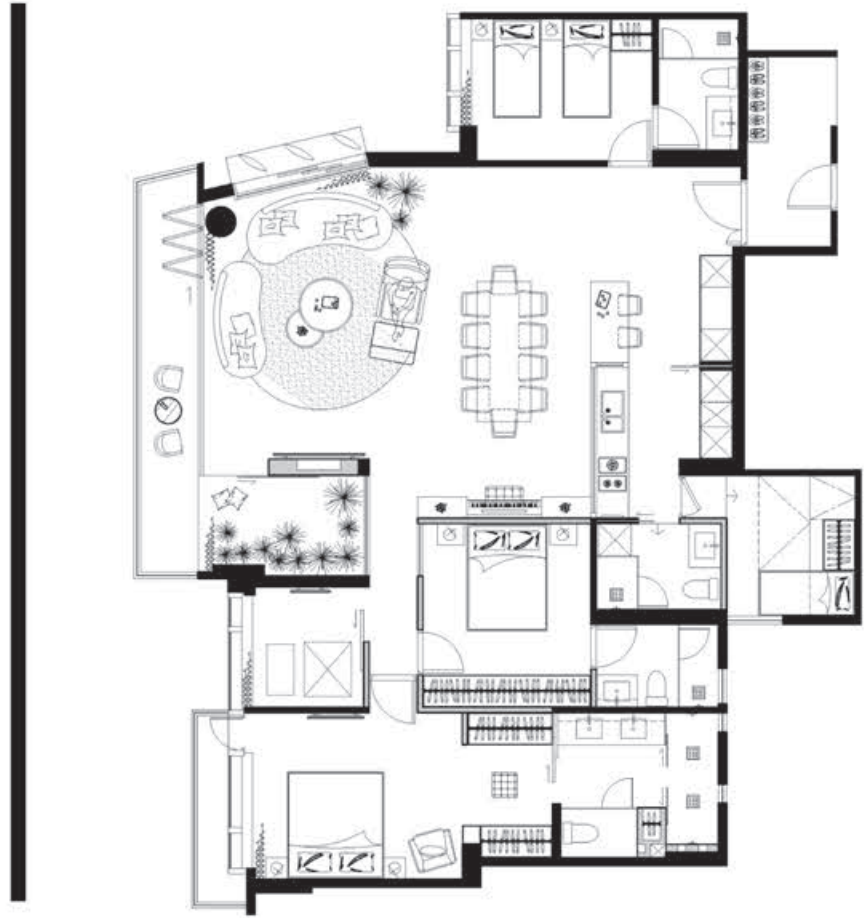
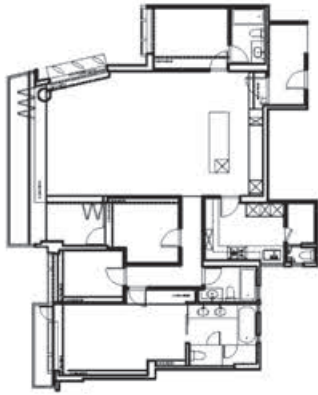


簡約一室，綴以雲石和不銹鋼等的素淨華貴物料，再配以弧型天花的線條，打造出戶主心目中的明亮典雅居室。



空間格局 • 2廳3房
居住人數 • 2人
主要建材 • 雲石、木皮、水磨石

燈飾 • Tom Dixon
牆紙 • Tat Ming Wallpaper
浴室潔具 • TOTO、Hotbath、Kohler



- 1.經規劃後的開放式廚房成為飯廳的一部分，更見開揚，設計師安排一幅玻璃作間隔，通透之餘避免油煙氣味。
- 2.為求提供大量活動空間，除了客飯廳的必要家具外，飯廳只建造簡約的陳列櫃。





2

近二千呎的偌大空間，住進兩口子和數隻心愛狗兒，考慮到原有的四房間隔過多，戶主期望將新居規劃成三個套房——一個主人房及兩個客房的設計。由於單位面向園林景致，屋主又是愛犬之人，一個簡約中明亮典雅的居室，配合專為狗兒而設的易於打理的耐用物料，正是心目中夢寐以求的新居風格。

開放廚房促進互動

設計由廚房的規劃著手，將廚房由內而外移出成開放式，融入為飯廳的一部分，促進廚房和飯廳的「交流」，朋友來訪時，有助促進主客雙方的互動。不過，始終烹調時的油煙難以避免，因此以玻璃作間隔，既能達致視線無阻的通透效果，又避免了擾人的油煙氣味。

屋主夫婦尤其好客，飯廳選了一張足以容納十人的餐桌。為求提供大量活動空間，純粹於飯廳位置建造簡約的陳列櫃，為狗兒著想，更刻意造成吊櫃效果，避免碰撞情況。再由牆身至天花添上華麗細節，天花位置建起了層層的弧型結構，中間位置以不銹鋼作裝飾，當中又加入滲光效



Selected Corner

為配合客人的生活，將整個佈局重新鋪排，原有的兩套房設計改為三套房，整體風格以簡約典雅為主題，注入優雅經典的元素如香檳金不銹鋼和雲石磚，又挑選了帶金色的家具和飾燈，低調地滲進貴氣。





1. 電視背後闢出的庭園，與露台的園林景致互相呼應，又為規劃後欠缺窗戶的客房注入光線和綠意。
2. 主人套房流露著酒店式風格，以黑白灰為主調，人造皮床頭板流露華貴感覺，弧型天花亦採取兩層的處理方案，與客廳的呼應。
3. 將電視裝嵌於玻璃隔屏上的懸浮半空效果獨特，又適量地注入如天花不銹鋼和燈飾的華麗元素。
4. 為求提供大量活動空間，純粹於飯廳位置建造簡約的陳列櫃，而為狗兒著想，刻意造成吊櫃效果，避免發生碰撞。
5. 主人房浴室納入了雙洗手盆設計，並以深色牆磚作為焦點。
6. 玻璃屏分隔的淋浴間設長凳，迎合戶主的喜好，悠然享受淋浴的樂趣。

果。配合客飯廳的弧形線條，刻意選用兩張渾圓的沙發搭配兩張圓形茶几，至於裝飾牆則用上雲石和不銹鋼的層疊式點綴，與特色天花互相呼應。

節日歡快庭園

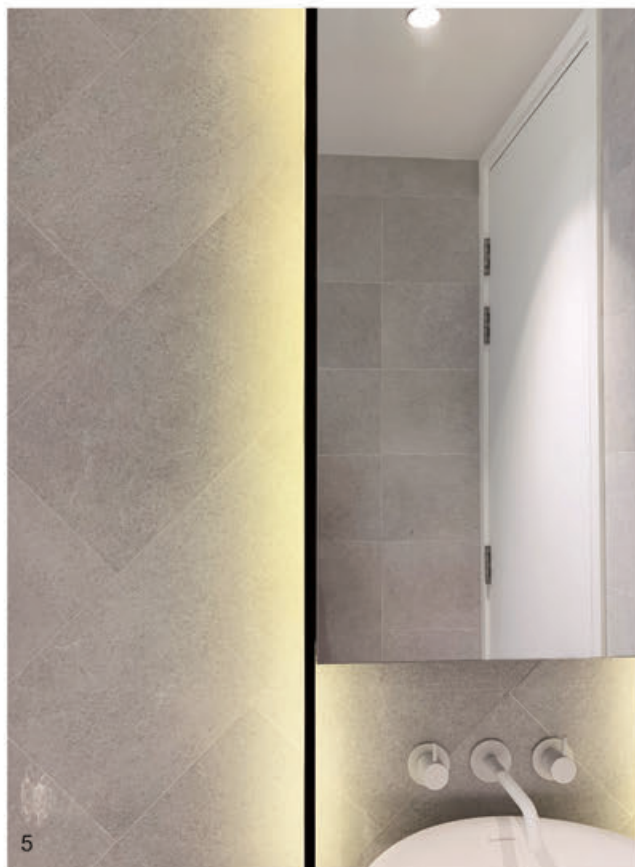
客廳中的一大焦點是電視後方闢出的室內庭園，由於戶主鍾愛聖誕節，於是刻意在庭園種植了一棵聖誕松，天花亦安排燈飾營造出節日氛圍，與單位外的園林景色呼應。設計師又巧妙地將電視鑲進玻璃隔屏中，驟眼看來的凌空效果十分特別。經過規劃後其中一間移靠廚房的客房並沒有窗戶，遂在床鋪的左方刻意安排了全落地玻璃，此舉可引

進庭園中的光線，綠樹點綴下又添上了自然感覺，客人留宿時，簡單地拉下捲簾遮蓋玻璃即可。

酒店式華麗套房

主人套房流露著酒店式的風格，以黑白灰為主調，床背的人造皮床頭板流露華貴感覺，配上床頭的獨特壁燈，天花亦採取兩層的處理手法，與客廳天花互相呼應。現時的房間數量依然為四間，但因間隔上作了改動，把原來曲尺形走道的空間納入臥房，又重新劃其中一房的臥眠區與套浴室的格局組成，使滿足了戶主期望的三套房要求，同時闢出一個多功能房以備不時之用。MIH





FOCAL POINTS

■ 將電視裝嵌於玻璃隔屏上，仿如懸浮於半空，效果獨特。

■ 原本欠缺自然光的客房，經過規劃下從庭園引進光線和綠意。

■ 單位用上兩種地板物料，客飯廳利用雲石磚，走廊、廚房位置則用上黑色水磨石，容易打理。自行調製的水磨石，顆粒的大小和比例均可因應需要訂製，性質耐用，正好適合用於愛狗之家。



1. 客房以簡約利落為主，裱貼斜紋的淺色牆紙，中間飾上了幼細不銹鋼枝。
2. 經規劃後其中一間客房沒有窗戶，因此安排了全落地玻璃，引進庭園中的光線，綠樹點綴下又添上了自然感覺。
3. 位於廚房內的客廁以白為主調，配以黑色潔具、水龍頭和由天花伸延下來的訂製掛架。
4. 客房的套浴室，淋浴區鋪一幅立體磚牆再配以木紋地磚，成為當中焦點。
5. 雙人客房的浴室以米色調子為主，由於沒有窗戶，潔具和水龍頭也用上光亮白色的。
6. 自行調製顆粒大小和比例的水磨石，高貴耐用，即使日常狗兒跑跳玩樂，也不易損耗。